

A	01	02	03	04	05	06	07	08	09	M	<div><div></div><div></div><div></div><div></div><div></div><div></div><div></div><div></div><div></div></div>	Bpv	±0,000
	10			20			30				2,00		4,00 m

AUTORIZACE	
------------	--



AS PROJECT CZ s.r.o.

ARCHITEKTURA, PROJEKCE, ENGINEERING, DODAVATELSKÁ ČINNOST A PRODEJ
U PROSTŘEDNÍHO MLÝNA 128, 393 01 PELHŘIMOV, TEL.: 565 323 249, WWW.ASPROJECT.EU

HLAVNÍ ARCHITEKT	HLAVNÍ PROJEKTANT	ZODPOV. PROJEKTANT	VYPRACOVAL
Buchta & Žák	Ing. Vladimír Žák jr.	Ing. Vladimír Žák jr.	Ing. Vladimír Žák jr.

REVI TALI ZACE ZI MNÍ HO STADI ONU V TŘEBÍ ČI

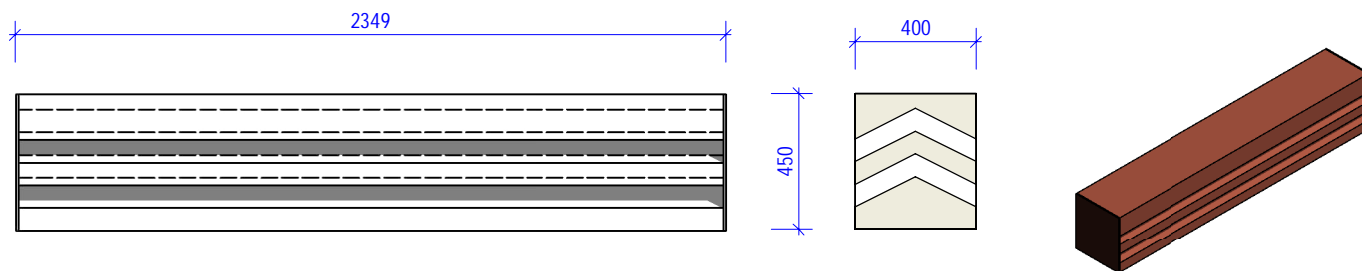
INVESTOR:	Město Třebíč, Karlovo náměstí 104/55, 674 01 Třebíč, IČO 002 90 629	FORMÁT	13 × A4
MÍSTO STAVBY:	parc.č. 2695, 2692, 7305, 150/1, k.ú. Třebíč Třebíč, Vysočina	DATUM	2020–2022
CHARAKTER STAVBY:	stavební úpravy, přístavba, vestavba	STUPEŇ DOK.	DPS PD pro provádění stavby
ODDÍL:	D – dokumentace objektů D.01 – S01 - zinní stadion D.01.01c – architektonicko stavební řešení - navrhovaný stav	Č. ZAKÁZKY	954/18
OBSAH:	VÝPIS OSTATNÍCH VÝROBKŮ	MĚŘÍTKO:	ČÍS. VÝKRESU: D.01.01c.35

POZNÁMKA / UPOZORNĚNÍ

- před samotnou realizací a/nebo vypracováním dílenské dokumentace je nutné zaměření skutečného stavu realizované stavební konstrukce
- veškeré akustické panely/žaluzie budou dodány včetně všech navazujících klempířských konstrukcí a prvků
- akustické panely/žaluzie budou dodány včetně všech příslušných kotvicích prvků

SPECIFIKACE

OZNAČENÍ	POPIS
OS.01a	<p>panel – protihluková žaluzie</p> <p>Protihluková žaluzie je vyrobená z práškově lakovaného plechu v barvě RAL 8029 (Pearl copper) perleťová měděná – metalický odstín. Panel žaluzie je vyplněný akusticky pohltivou hmotou s děrovaným plechem pro maximální absorpci hluku. Žaluzie bude vsazena do kazet / otvorů předem vybudované ocelové nosné konstrukce. Protihluková žaluzie je navržena k použití pro útlum hluku šířícího se z venkovních technologických zařízení.</p> <p>Výrobek bude dodán včetně všech navazujících klempířských prvků a oplechování v barvě RAL 8029 (Pearl copper) perleťová měděná – metalický odstín. Výrobek také bude dodán včetně všech kotvicích prvků.</p> <p>Na tento prvek bude zpracována dílenská dokumentace, která bude odsouhlasena projektantem a akustikem. Před samotnou výrobou si dodavatel / výrobce žaluzií přesně zaměří skutečné rozměry stavebních otvorů. S projektantem a statikem bude dopředu projednán a potvrzen způsob kotvení žaluzie.</p> <p>Akustické parametry: Útlum protihlukových žaluzií bude navrhnout dle instrukcí akustika a s použitím návrhového programu. Žaluzie bude navržena a vyrobená s ohledem na množství protékajícího vzduchu, dále s ohledem na požadovaný útlum [hodnotu akustického tlaku v určeném bodě] a hluk zdroje [akustický výkon $L_w(A)$]. Součástí této PD je akustická studie, která tuto část také popisuje.</p> <p>Rozměry: - hloubka 400 mm - ostatní rozměry viz. nákres</p>

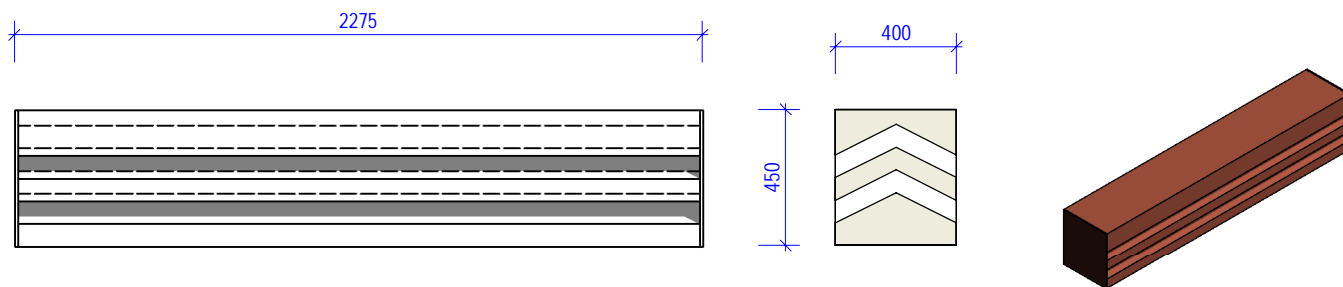


VÝKAZ

OZNAČENÍ / POPIS	POČET
OS.01a	
panel – protihluková žaluzie	18

SPECIFIKACE

OZNAČENÍ	POPIS
OS.01b	<p>panel – protihluková žaluzie</p> <p>Protihluková žaluzie je vyrobená z práškově lakovaného plechu v barvě RAL 8029 (Pearl copper) perleťová měděná - metalický odstín. Panel žaluzie je vyplněný akusticky pohltivou hmotou s děrovaným plechem pro maximální absorpci hluku. Žaluzie bude vsazena do kazet / otvorů předem vybudované ocelové nosné konstrukce. Protihluková žaluzie je navržena k použití pro útlum hluku šířícího se z venkovních technologických zařízení.</p> <p>Výrobek bude dodán včetně všech navazujících klempířských prvků a oplechování v barvě RAL 8029 (Pearl copper) perleťová měděná - metalický odstín. Výrobek také bude dodán včetně všech kotvicích prvků.</p> <p>Na tento prvek bude zpracována dílenská dokumentace, která bude odsouhlasena projektantem a akustikem. Před samotnou výrobou si dodavatel / výrobce žaluzií přesně zaměří skutečné rozměry stavebních otvorů. S projektantem a statikem bude dopředu projednán a potvrzen způsob kotvení žaluzie.</p> <p>Akustické parametry: Útlum protihlukových žaluzií bude navrhnout dle instrukcí akustika a s použitím návrhového programu. Žaluzie bude navržena a vyrobená s ohledem na množství protékajícího vzduchu, dále s ohledem na požadovaný útlum [hodnotu akustického tlaku v určeném bodě] a hluk zdroje [akustický výkon $L_w(A)$]. Součástí této PD je akustická studie, která tuto část také popisuje.</p> <p>Rozměry: - hloubka 400 mm - ostatní rozměry viz. náčrty</p>

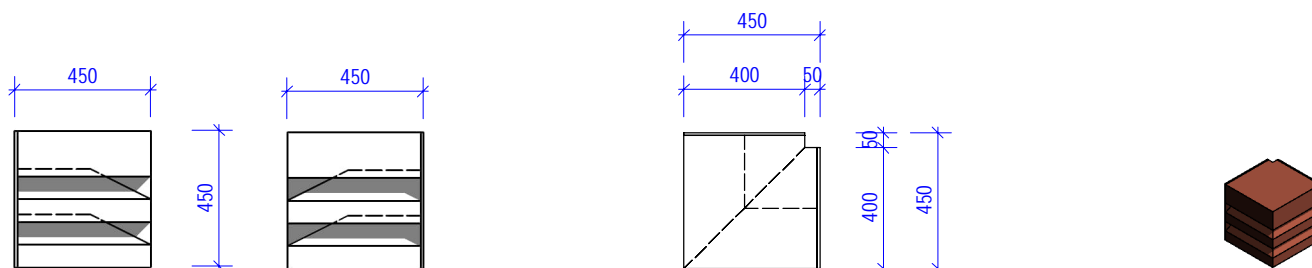


VÝKAZ

OZNAČENÍ / POPIS	POČET
OS.01b	
panel – protihluková žaluzie	4

SPECIFIKACE

OZNAČENÍ	POPIS
OS.01c	<p>panel – rohový prvek žaluzie</p> <p>Rohový prvek žaluzie je vyroben z práškově lakovaného plechu v barvě RAL 8029 (Pearl copper) perleťová měděná – metalický odstín. Primární funkcí kazety je estetické doplnění rohů celé akustické vnější stěny. Panel žaluzie je vyplněn akusticky pohltivou hmotou s děrovaným plechem pro maximální absorpci hluku. Žaluzie bude vsazena do kazet / otvorů předeme vybudované ocelové nosné konstrukce.</p> <p>Výrobek bude dodán včetně všech navazujících klempířských prvků a oplechování v barvě RAL 8029 (Pearl copper) perleťová měděná – metalický odstín. Výrobek také bude dodán včetně všech kotvicích prvků.</p> <p>Na tento prvek bude zpracována dílenská dokumentace, která bude odsouhlasena projektantem a akustikem. Před samotnou výrobou si dodavatel / výrobce žaluzií přesně zaměří skutečné rozměry stavebních otvorů. S projektantem a statikem bude dopředu projednán a potvrzen způsob kotvení žaluzie.</p> <p>Akustické parametry: Rohový prvek nemá primárně akustickou funkci. Nicméně i přesto bude navrhnout dle instrukcí akustika. Žaluzie bude navržena a vyrobena s ohledem na množství protékajícího vzduchu. Součástí této PD je akustická studie, která tuto část také popisuje.</p> <p>Rozměry: - hloubka 400 mm - ostatní rozměry viz. nákres</p>

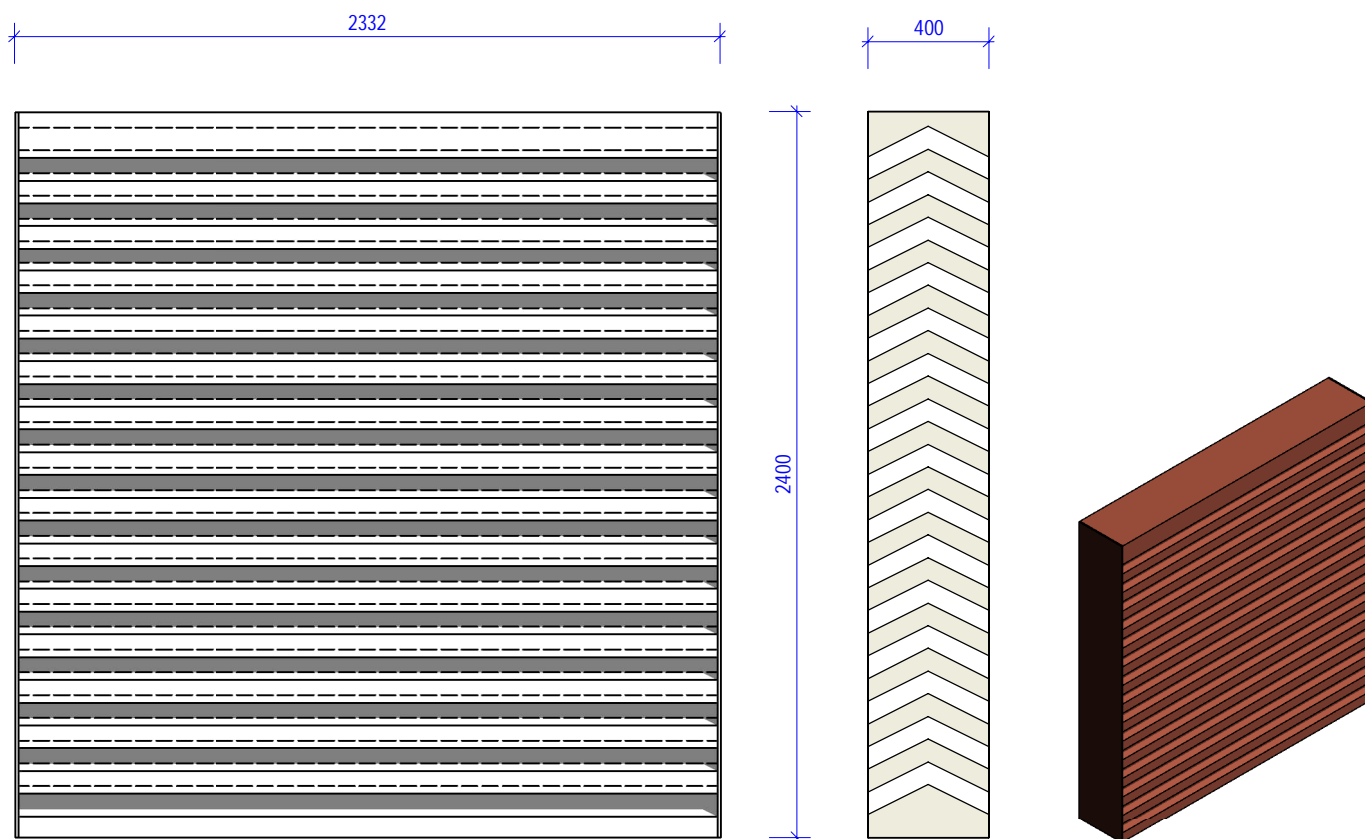


VÝKAZ

OZNAČENÍ / POPIS	POČET
OS.01c	
panel – rohový prvek žaluzie	2

SPECIFIKACE

OZNAČENÍ	POPIS
OS.02a	<p>panel – protihluková žaluzie</p> <p>Protihluková žaluzie je vyrobená z práškově lakovaného plechu v barvě RAL 8029 (Pearl copper) perleťová měděná – metalický odstín. Panel žaluzie je vyplněný akusticky pohltivou hmotou s děrovaným plechem pro maximální absorpci hluku. Žaluzie bude vsazena do kazet / otvorů předem vybudované ocelové nosné konstrukce. Protihluková žaluzie je navržena k použití pro útlum hluku šířícího se z venkovních technologických zařízení.</p> <p>Výrobek bude dodán včetně všech navazujících klempířských prvků a oplechování v barvě RAL 8029 (Pearl copper) perleťová měděná – metalický odstín. Výrobek také bude dodán včetně všech kotvicích prvků.</p> <p>Na tento prvek bude zpracována dílenská dokumentace, která bude odsouhlasena projektantem a akustikem. Před samotnou výrobou si dodavatel / výrobce žaluzií přesně zaměří skutečné rozměry stavebních otvorů. S projektantem a statikem bude dopředu projednán a potvrzen způsob kotvení žaluzie.</p> <p>Akustické parametry: Útlum protihlukových žaluzií bude navrhnout dle instrukcí akustika a s použitím návrhového programu. Žaluzie bude navržena a vyrobená s ohledem na množství protékajícího vzduchu, dále s ohledem na požadovaný útlum [hodnotu akustického tlaku v určeném bodě] a hluk zdroje [akustický výkon $L_w(A)$]. Součástí této PD je akustická studie, která tuto část také popisuje.</p> <p>Rozměry: - hloubka 400 mm - ostatní rozměry viz. nákres</p>

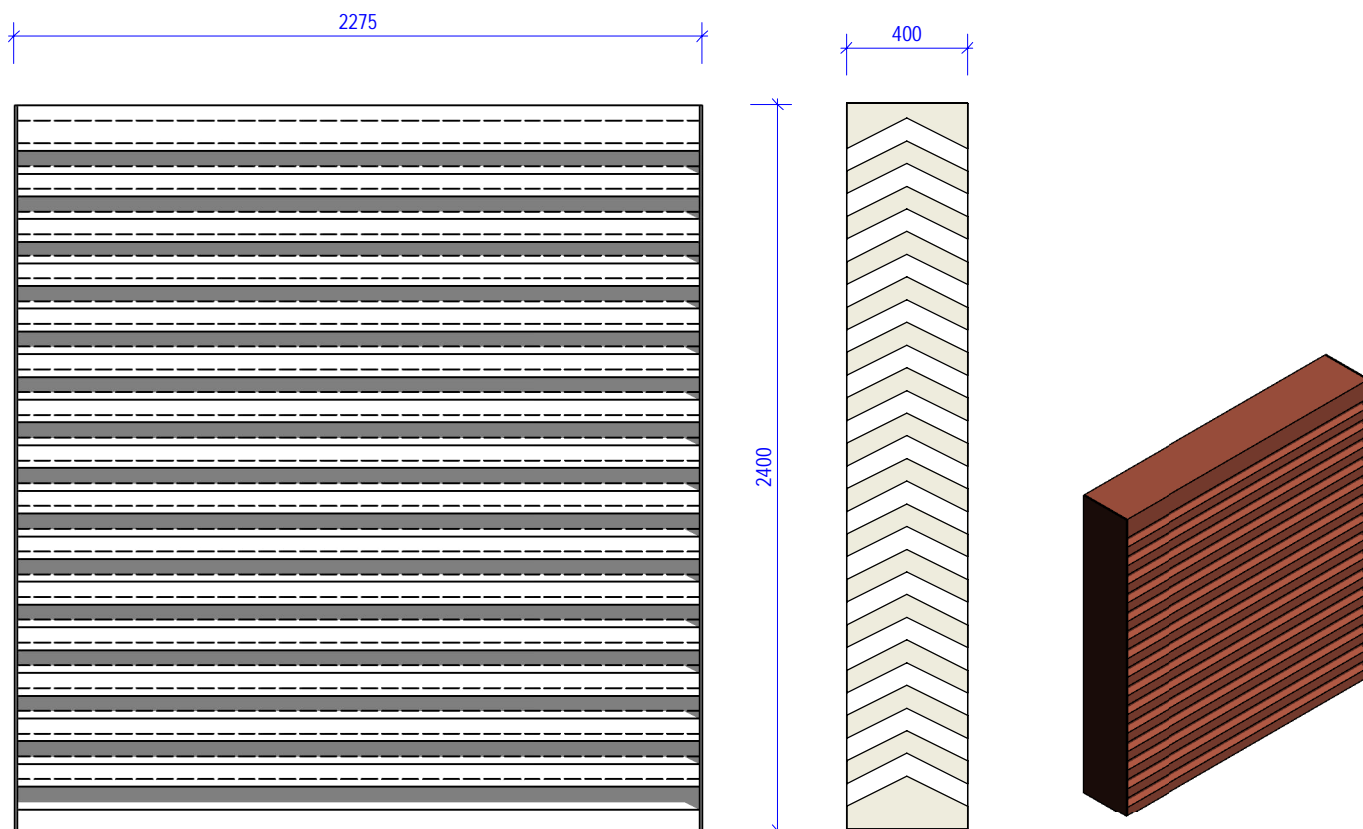


VÝKAZ

OZNAČENÍ / POPIS	POČET
OS.02a	
panel – protihluková žaluzie	10

SPECIFIKACE

OZNAČENÍ	POPIS
OS.02b	<p>panel – protihluková žaluzie</p> <p>Protihluková žaluzie je vyrobená z práškově lakovaného plechu v barvě RAL 8029 (Pearl copper) perleťová měděná - metalický odstín. Panel žaluzie je vyplněný akusticky pohltivou hmotou s děrovaným plechem pro maximální absorpci hluku. Žaluzie bude vsazena do kazet / otvorů předem vybudované ocelové nosné konstrukce. Protihluková žaluzie je navržena k použití pro útlum hluku šířícího se z venkovních technologických zařízení.</p> <p>Výrobek bude dodán včetně všech navazujících klempířských prvků a oplechování v barvě RAL 8029 (Pearl copper) perleťová měděná - metalický odstín. Výrobek také bude dodán včetně všech kotvicích prvků.</p> <p>Na tento prvek bude zpracována dílenská dokumentace, která bude odsouhlasena projektantem a akustikem. Před samotnou výrobou si dodavatel / výrobce žaluzií přesně zaměří skutečné rozměry stavebních otvorů. S projektantem a statikem bude dopředu projednán a potvrzen způsob kotvení žaluzie.</p> <p>Akustické parametry: Útlum protihlukových žaluzií bude navrhnout dle instrukcí akustika a s použitím návrhového programu. Žaluzie bude navržena a vyrobená s ohledem na množství protékajícího vzduchu, dále s ohledem na požadovaný útlum [hodnotu akustického tlaku v určeném bodě] a hluk zdroje [akustický výkon $L_w(A)$]. Součástí této PD je akustická studie, která tuto část také popisuje.</p> <p>Rozměry: - hloubka 400 mm - ostatní rozměry viz. nákres</p>

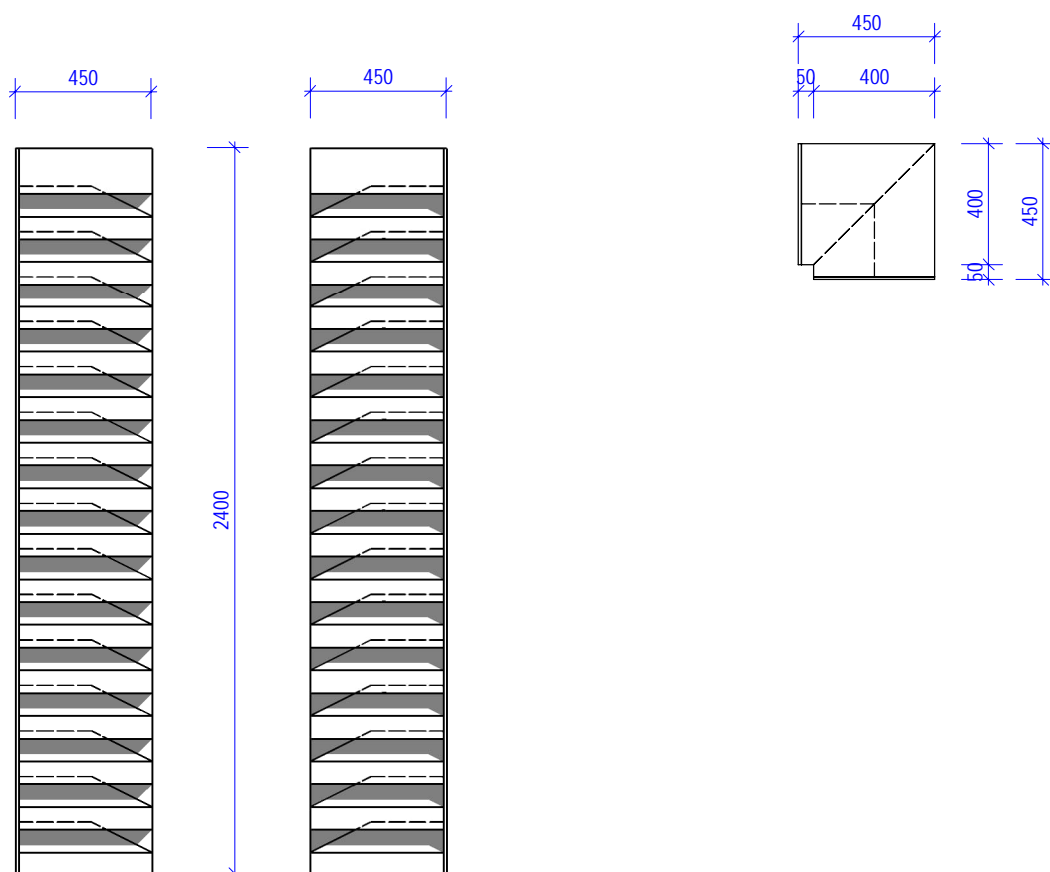


VÝKAZ

OZNAČENÍ / POPIS	POČET
OS.02b	
panel – protihluková žaluzie	4

SPECIFIKACE

OZNAČENÍ	POPIS
OS.02c	<p>panel – rohový prvek žaluzie</p> <p>Rohový prvek žaluzie je vyroben z práškově lakovaného plechu v barvě RAL 8029 (Pearl copper) perleťová měděná – metalický odstín. Primární funkcí kazety je estetické doplnění rohů celé akustické vnější stěny. Panel žaluzie je vyplněn akusticky pohltivou hmotou s děrovaným plechem pro maximální absorpci hluku. Žaluzie bude vsazena do kazet / otvorů předem vybudované ocelové nosné konstrukce.</p> <p>Výrobek bude dodán včetně všech navazujících klempířských prvků a oplechování v barvě RAL 8029 (Pearl copper) perleťová měděná – metalický odstín. Výrobek také bude dodán včetně všech kotvicích prvků.</p> <p>Na tento prvek bude zpracována dílenská dokumentace, která bude odsouhlasena projektantem a akustikem. Před samotnou výrobou si dodavatel / výrobce žaluzií přesně zaměří skutečné rozměry stavebních otvorů. S projektantem a statikem bude dopředu projednán a potvrzen způsob kotvení žaluzie.</p> <p>Akustické parametry: Rohový prvek nemá primárně akustickou funkci. Nicméně i přesto bude navrhnout dle instrukcí akustika. Žaluzie bude navržena a vyrobena s ohledem na množství protékajícího vzduchu. Součástí této PD je akustická studie, která tuto část také popisuje.</p> <p>Rozměry: - hloubka 400 mm - ostatní rozměry viz. nákres</p>

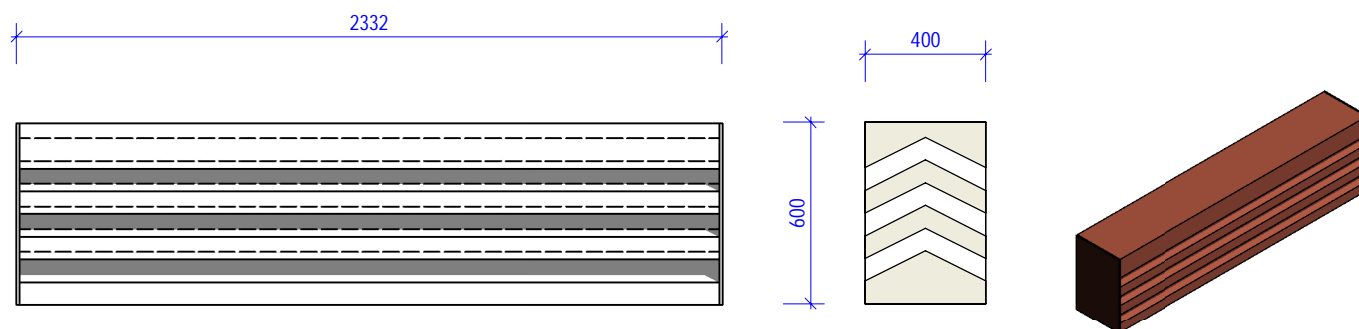


VÝKAZ

OZNAČENÍ / POPIS	POČET
OS.02c	
panel – rohový prvek žaluzie	2

SPECIFIKACE

OZNAČENÍ	POPIS
OS.03a	<p>panel – protihluková žaluzie</p> <p>Protihluková žaluzie je vyrobená z práškově lakovaného plechu v barvě RAL 8029 (Pearl copper) perleťová měděná – metalický odstín. Panel žaluzie je vyplněný akusticky pohltivou hmotou s děrovaným plechem pro maximální absorpci hluku. Žaluzie bude vsazena do kazet / otvorů předem vybudované ocelové nosné konstrukce. Protihluková žaluzie je navržena k použití pro útlum hluku šířícího se z venkovních technologických zařízení.</p> <p>Výrobek bude dodán včetně všech navazujících klempířských prvků a oplechování v barvě RAL 8029 (Pearl copper) perleťová měděná – metalický odstín. Výrobek také bude dodán včetně všech kotvicích prvků.</p> <p>Na tento prvek bude zpracována dílenská dokumentace, která bude odsouhlasena projektantem a akustikem. Před samotnou výrobou si dodavatel / výrobce žaluzií přesně zaměří skutečné rozměry stavebních otvorů. S projektantem a statikem bude dopředu projednán a potvrzen způsob kotvení žaluzie.</p> <p>Akustické parametry: Útlum protihlukových žaluzií bude navrhnout dle instrukcí akustika a s použitím návrhového programu. Žaluzie bude navržena a vyrobená s ohledem na množství protékajícího vzduchu, dále s ohledem na požadovaný útlum [hodnotu akustického tlaku v určeném bodě] a hluk zdroje [akustický výkon $L_w(A)$]. Součástí této PD je akustická studie, která tuto část také popisuje.</p> <p>Rozměry: - hloubka 400 mm - ostatní rozměry viz. nákres</p>

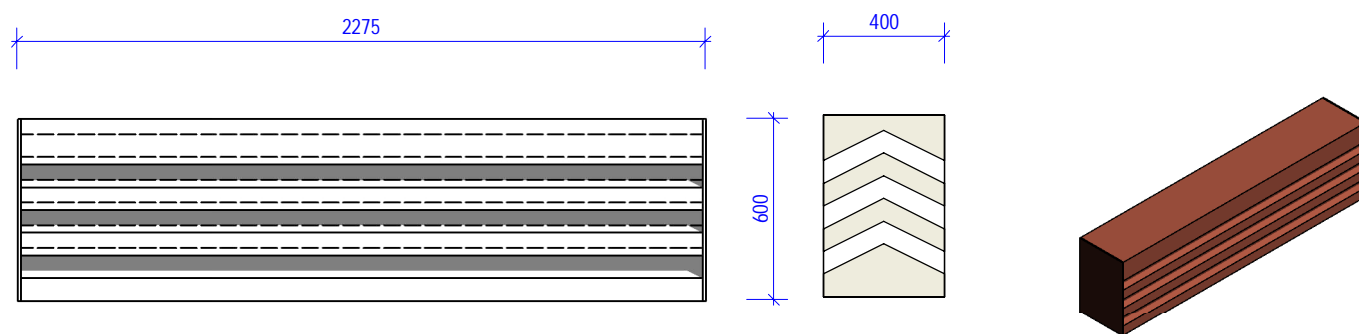


VÝKAZ

OZNAČENÍ / POPIS	POČET
OS.03a	
panel – protihluková žaluzie	5

SPECIFIKACE

OZNAČENÍ	POPIS
OS.03b	<p>panel – protihluková žaluzie</p> <p>Protihluková žaluzie je vyrobená z práškově lakovaného plechu v barvě RAL 8029 (Pearl copper) perleťová měděná - metalický odstín. Panel žaluzie je vyplněný akusticky pohltivou hmotou s děrovaným plechem pro maximální absorpci hluku. Žaluzie bude vsazena do kazet / otvorů předem vybudované ocelové nosné konstrukce. Protihluková žaluzie je navržena k použití pro útlum hluku šířícího se z venkovních technologických zařízení.</p> <p>Výrobek bude dodán včetně všech navazujících klempířských prvků a oplechování v barvě RAL 8029 (Pearl copper) perleťová měděná - metalický odstín. Výrobek také bude dodán včetně všech kotvicích prvků.</p> <p>Na tento prvek bude zpracována dílenská dokumentace, která bude odsouhlasena projektantem a akustikem. Před samotnou výrobou si dodavatel / výrobce žaluzií přesně zaměří skutečné rozměry stavebních otvorů. S projektantem a statikem bude dopředu projednán a potvrzen způsob kotvení žaluzie.</p> <p>Akustické parametry: Útlum protihlukových žaluzií bude navrhnout dle instrukcí akustika a s použitím návrhového programu. Žaluzie bude navržena a vyrobená s ohledem na množství protékajícího vzduchu, dále s ohledem na požadovaný útlum [hodnotu akustického tlaku v určeném bodě] a hluk zdroje [akustický výkon $L_w(A)$]. Součástí této PD je akustická studie, která tuto část také popisuje.</p> <p>Rozměry: - hloubka 400 mm - ostatní rozměry viz. náčrty</p>

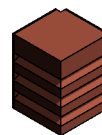
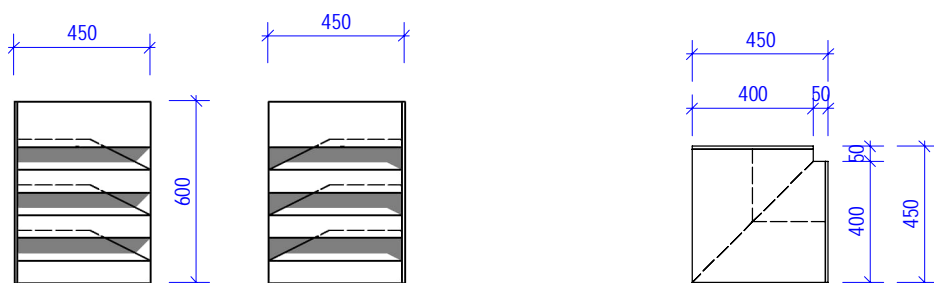


VÝKAZ

OZNAČENÍ / POPIS	POČET
OS.03b	
panel – protihluková žaluzie	4

SPECIFIKACE

OZNAČENÍ	POPIS
OS.03c	<p>panel – rohový prvek žaluzie</p> <p>Rohový prvek žaluzie je vyroben z práškově lakovaného plechu v barvě RAL 8029 (Pearl copper) perleťová měděná – metalický odstín. Primární funkcí kazety je estetické doplnění rohů celé akustické vnější stěny. Panel žaluzie je vyplněn akusticky pohltivou hmotou s dřevaným plechem pro maximální absorpci hluku. Žaluzie bude vsazena do kazet / otvorů předeme vybudované ocelové nosné konstrukce.</p> <p>Výrobek bude dodán včetně všech navazujících klempířských prvků a oplechování v barvě RAL 8029 (Pearl copper) perleťová měděná – metalický odstín. Výrobek také bude dodán včetně všech kotvicích prvků.</p> <p>Na tento prvek bude zpracována dílenská dokumentace, která bude odsouhlasena projektantem a akustikem. Před samotnou výrobou si dodavatel / výrobce žaluzií přesně zaměří skutečné rozměry stavebních otvorů. S projektantem a statikem bude dopředu projednán a potvrzen způsob kotvení žaluzie.</p> <p>Akustické parametry: Rohový prvek nemá primárně akustickou funkci. Nicméně i přesto bude navrhnout dle instrukcí akustika. Žaluzie bude navržena a vyrobena s ohledem na množství protékajícího vzduchu. Součástí této PD je akustická studie, která tuto část také popisuje.</p> <p>Rozměry: - hloubka 400 mm - ostatní rozměry viz. nákres</p>

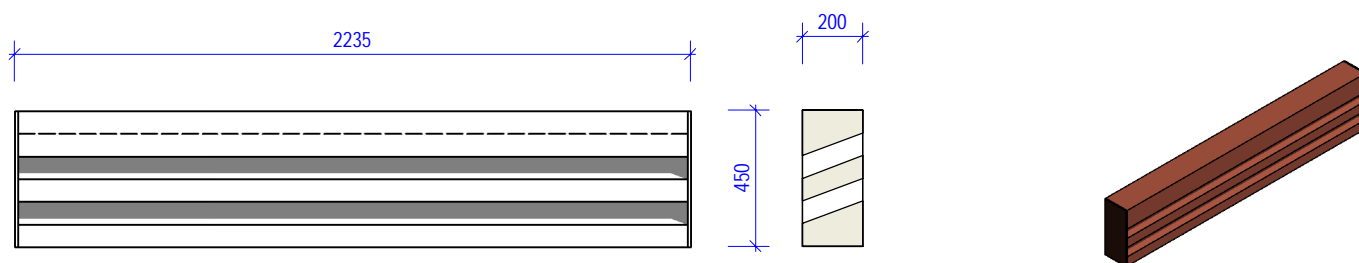


VÝKAZ

OZNAČENÍ / POPIS	POČET
OS.03c	
panel – rohový prvek žaluzie	1

SPECIFIKACE

OZNAČENÍ	POPIS
OS.04a	<p>panel – protihluková žaluzie</p> <p>Protihluková žaluzie je vyrobená z práškově lakovaného plechu v barvě RAL 8029 (Pearl copper) perleťová měděná - metalický odstín. Panel žaluzie je vyplněný akusticky pohltivou hmotou s děrovaným plechem pro maximální absorpci hluku. Žaluzie bude vsazena do kazet / otvorů předem vybudované ocelové nosné konstrukce. Protihluková žaluzie je navržena k použití pro útlum hluku šířícího se z venkovních technologických zařízení.</p> <p>Výrobek bude dodán včetně všech navazujících klempířských prvků a oplechování v barvě RAL 8029 (Pearl copper) perleťová měděná - metalický odstín. Výrobek také bude dodán včetně všech kotvicích prvků.</p> <p>Na tento prvek bude zpracována dílenská dokumentace, která bude odsouhlasena projektantem a akustikem. Před samotnou výrobou si dodavatel / výrobce žaluzií přesně zaměří skutečné rozměry stavebních otvorů. S projektantem a statikem bude dopředu projednán a potvrzen způsob kotvení žaluzie.</p> <p>Akustické parametry: Útlum protihlukových žaluzií bude navrhnout dle instrukcí akustika a s použitím návrhového programu. Žaluzie bude navržena a vyrobená s ohledem na množství protékajícího vzduchu, dále s ohledem na požadovaný útlum [hodnotu akustického tlaku v určeném bodě] a hluk zdroje [akustický výkon $L_w(A)$]. Součástí této PD je akustická studie, která tuto část také popisuje.</p> <p>Rozměry: - hloubka 200 mm - ostatní rozměry viz. nákres</p>

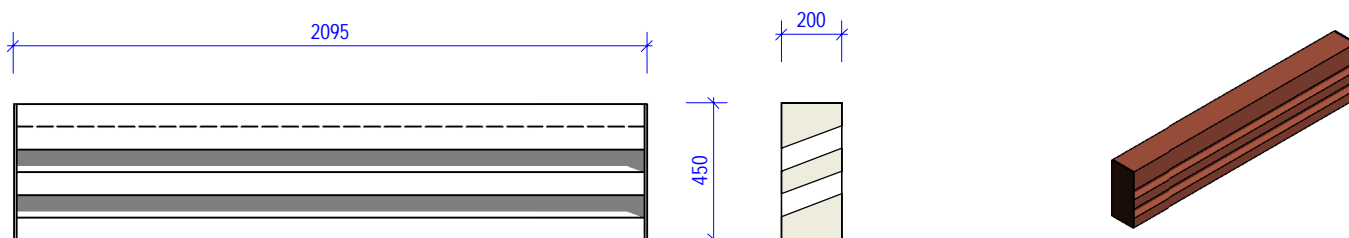


VÝKAZ

OZNAČENÍ / POPIS	POČET
OS.04a	
panel – protihluková žaluzie	2

SPECIFIKACE

OZNAČENÍ	POPIS
OS.04b	<p>panel – protihluková žaluzie</p> <p>Protihluková žaluzie je vyrobená z práškově lakovaného plechu v barvě RAL 8029 (Pearl copper) perleťová měděná - metalický odstín. Panel žaluzie je vyplněný akusticky pohltivou hmotou s děrovaným plechem pro maximální absorpci hluku. Žaluzie bude vsazena do kazet / otvorů předem vybudované ocelové nosné konstrukce. Protihluková žaluzie je navržena k použití pro útlum hluku šířícího se z venkovních technologických zařízení.</p> <p>Výrobek bude dodán včetně všech navazujících klempířských prvků a oplechování v barvě RAL 8029 (Pearl copper) perleťová měděná - metalický odstín. Výrobek také bude dodán včetně všech kotvicích prvků.</p> <p>Na tento prvek bude zpracována dílenská dokumentace, která bude odsouhlasena projektantem a akustikem. Před samotnou výrobou si dodavatel / výrobce žaluzií přesně zaměří skutečné rozměry stavebních otvorů. S projektantem a statikem bude dopředu projednán a potvrzen způsob kotvení žaluzie.</p> <p>Akustické parametry: Útlum protihlukových žaluzií bude navrhnout dle instrukcí akustika a s použitím návrhového programu. Žaluzie bude navržena a vyrobená s ohledem na množství protékajícího vzduchu, dále s ohledem na požadovaný útlum [hodnotu akustického tlaku v určeném bodě] a hluk zdroje [akustický výkon $L_w(A)$]. Součástí této PD je akustická studie, která tuto část také popisuje.</p> <p>Rozměry: - hloubka 200 mm - ostatní rozměry viz. náčrty</p>



VÝKAZ

OZNAČENÍ / POPIS	POČET
OS.04b	
panel – protihluková žaluzie	2